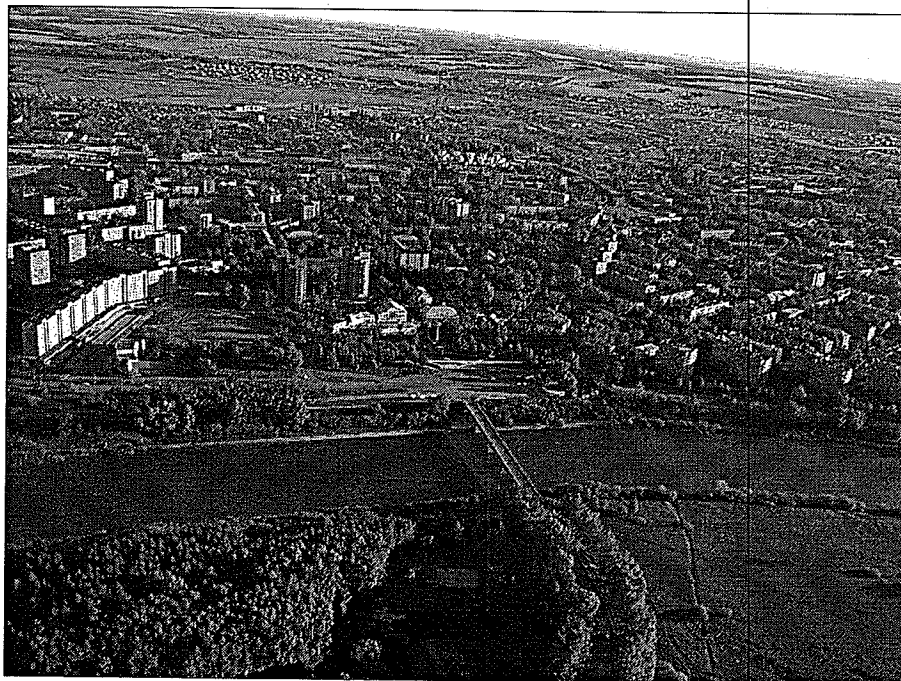


ПАСПОРТ № 07-15

на установку и эксплуатацию рекламной конструкции
в г. Глазове

Конструкция № 22



Местоположение: УР, г.Глазов, в районе д.41
по ул.Толстого

Дата выдачи: _____

Срок действия: _____

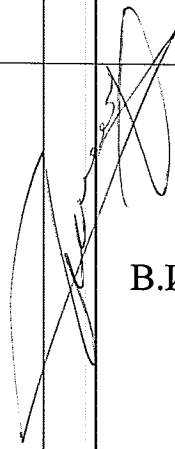
Постановление № 23/ от _____

ТЕХНИЧЕСКИЕ ПАРАМЕТРЫ РЕКЛАМНОЙ КОНСТРУКЦИИ

п/п	Наименование	Характеристики
1	Место установки	<p>УР, город Глазов, в районе д.41 по ул.Толстого</p> <p><i>Рекламная конструкция № 22. в соотв. со схемой размещения реклам. конструкций. постановление от 16.12.14 № 23/422</i></p>
2	Характеристика рекламной конструкции	<p><u>Пиллар трехсторонний</u></p> <p>Отдельно стоящая рекламная конструкция, имеющая форму треугольной призмы малого формата с внутренним подсветом.</p> <p>Размеры рекламных полей: <u>1,4м x 2,8м</u></p> <p><u>Общая площадь информационных полей:</u> <u>11,76м²</u></p>
3	Инженерное оборудование	Освещение
4	Требования к содержанию средств наружной рекламы	<p>Рекламную конструкцию круглогодично содержать в надлежащем состоянии.</p> <p>Зона благоустройства прилегающей территории - 7 метров по периметру конструкции (согласно Правил благоустройства муниципального образования «Город Глазов», утвержденных решением Глазовской городской Думы от 28.11.2012 № 258.)</p>
5	Собственники недвижимого имущества	<p>Земельный участок находится в государственной собственности до разграничения государственной собственности на землю.</p> <p>Договор на установку и эксплуатацию рекламной конструкции № _____ от _____ 2015года</p>

Согласовано:

Начальник управления архитектуры
и градостроительства – главный архитектор


В.И. Зырянов

Рекламная конструкция № 22



Трёхгранная рекламная тумба (Пилларс) (1.4 м x 2.8 м)

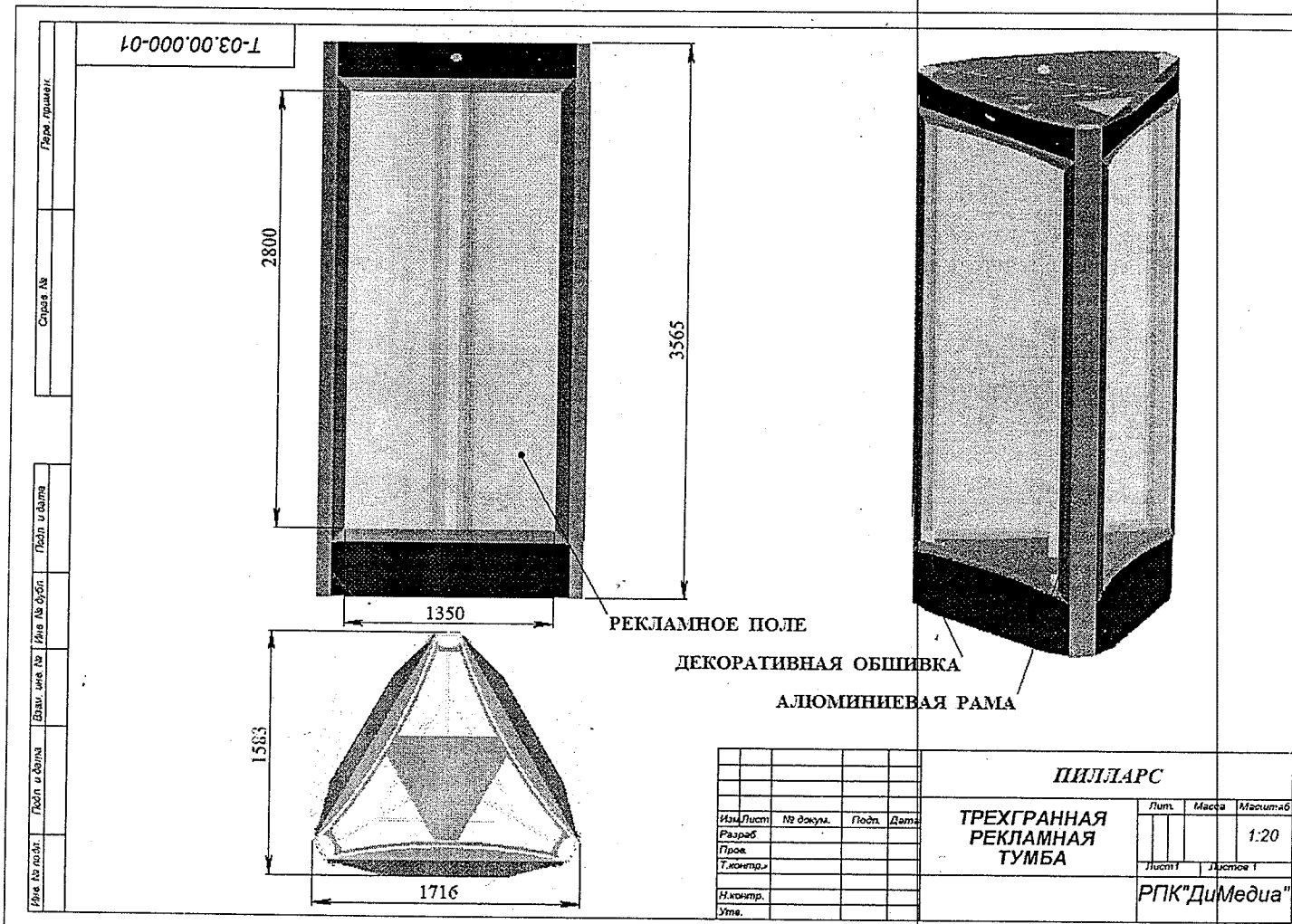
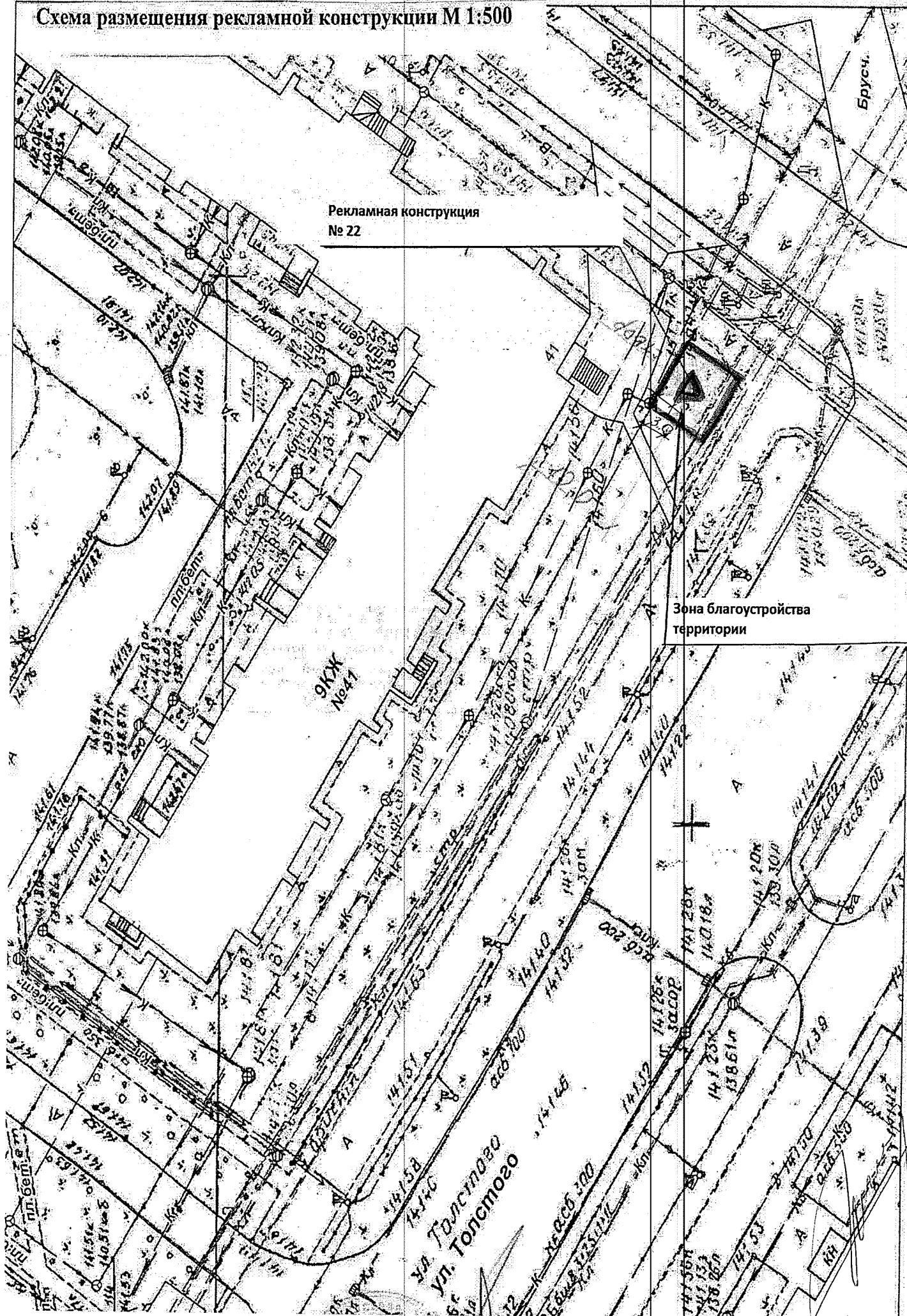


Рис. 1 Стандартные габаритные размеры изделия (короба)

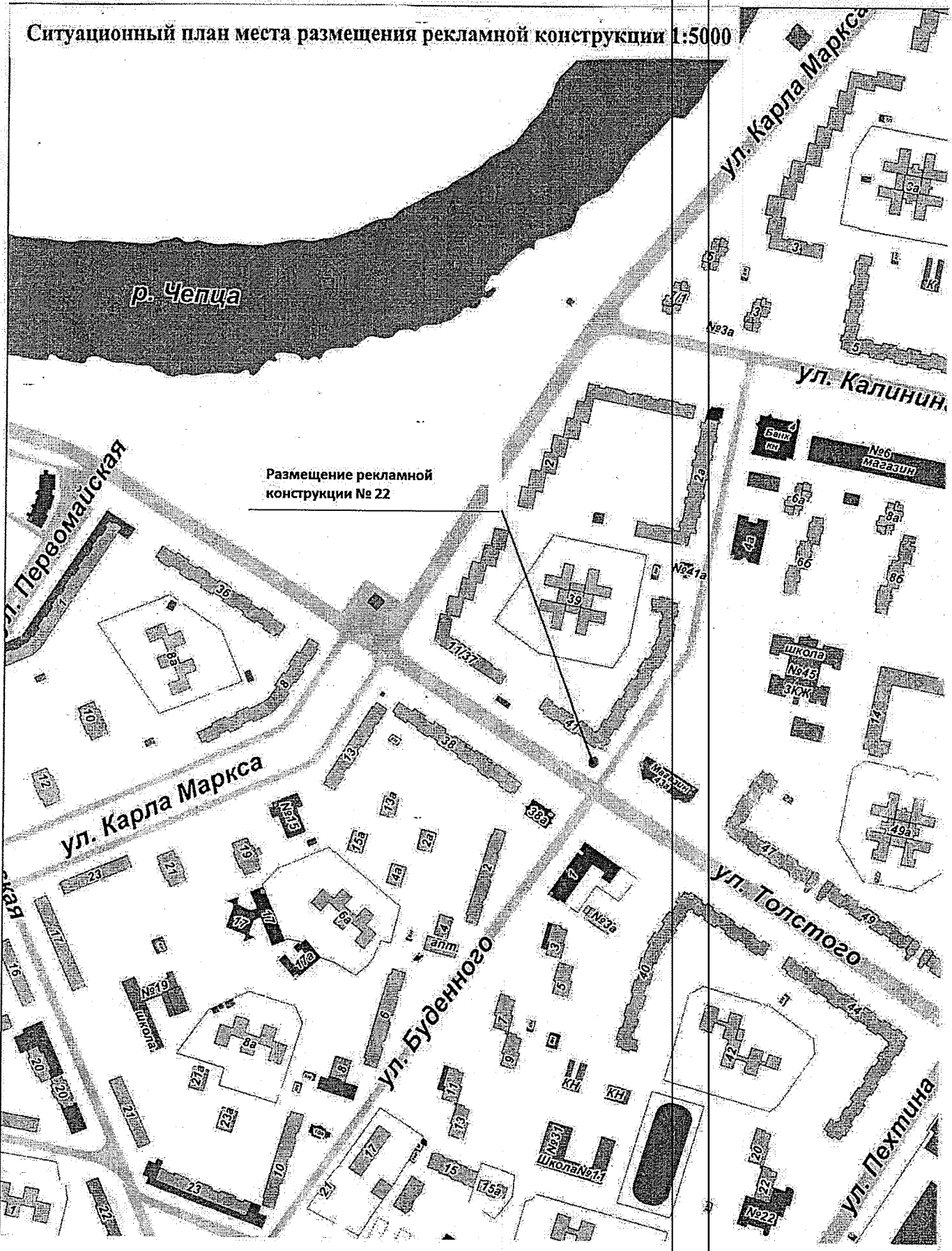
Схема размещения рекламной конструкции М 1:500

Рекламная конструкция
№ 22

Зона благоустройства
территории



Ситуационный план места размещения рекламной конструкции 1:5000



Имя Подп.	Дата Подпись	Взам. Имя №